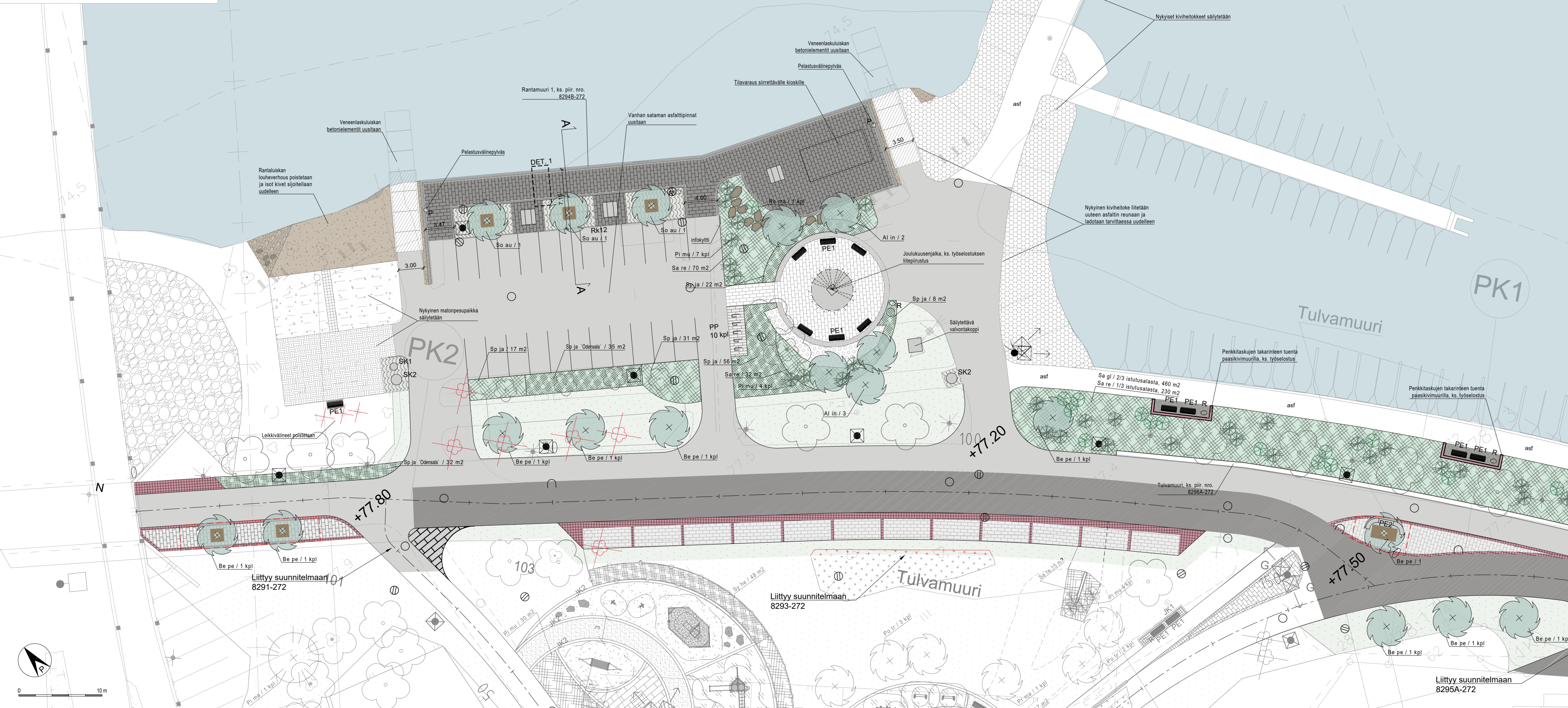
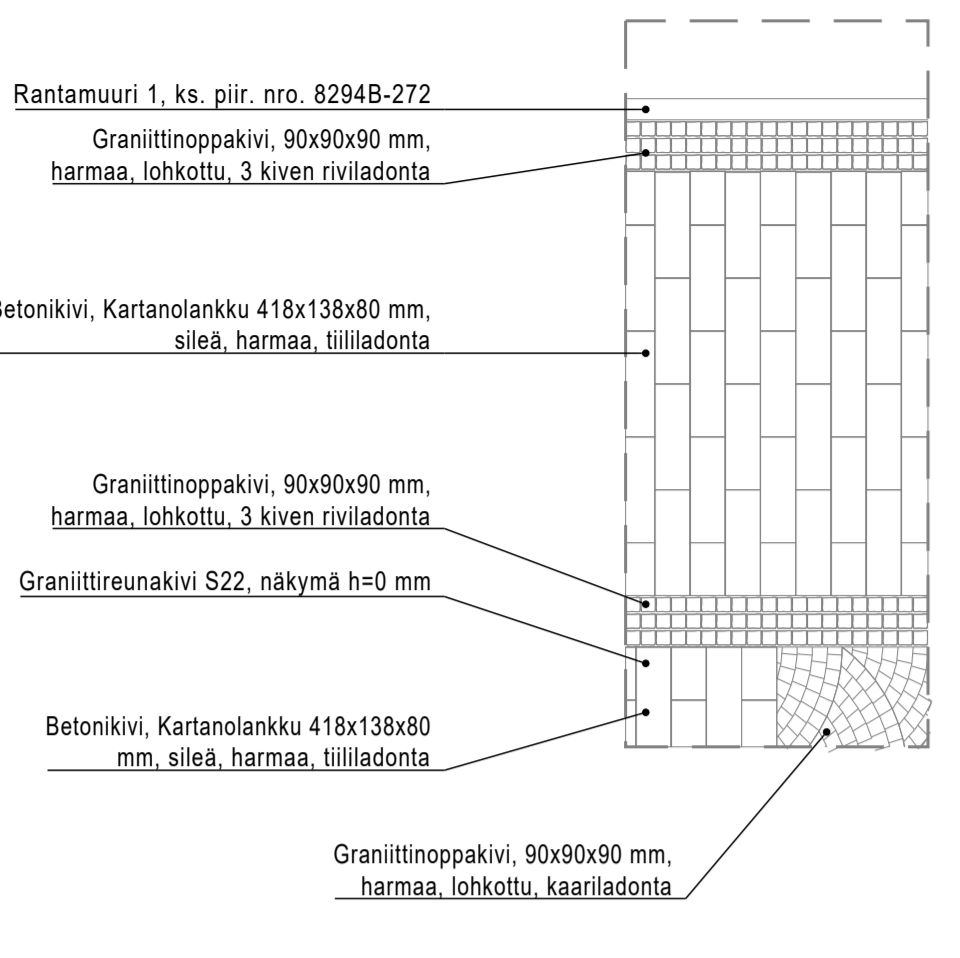


DET. 1:
LADONTAPERIAATE 1:50



MERKINNÄT

SÄILYTTÄVÄT JA POISTETTAVAT

- Säilytettävä lehtipuu
- Poistettava lehtipuu
- Säilytettävä nurmialue
- Säilytettävä istutusalue
- Säilytettävä sorapinta
- Säilytettävä asfaltti
- Säilytettävä betonikiveys
- Säilytettävä betonilaotus
- Säilytettävä noppakiveys
- Säilytettävä kiviheitoke
- Säilytettävä siltakellin kiviladonta

PINNOITTEET

- Asfaltti, AB 11
- Kiviheitoke, pyöreät luonnonkivet, Ø 200-350 mm
- Betonipinta, veneenlaskukuiska
- Granittinoppakivi, 90x90x90 mm, harmaa, lohkoitu, ruutuladonta / kaaniladonta
- Betonikivi, Kartanolanku 418x138x80 mm, sileä, harmaa, tiililadonta
- Betonikivi, Kartanolanku 278x138x80 mm, harmaa, tiililadonta
- Granittinoppakivi, 90x90x90 mm, harmaa, lohkoitu, ruutuladonta
- Granittinoppakivi, 90x90x90 mm, punainen, lohkoitu, ruutuladonta
- Ylitettävä nupukivi 140x220x60 mm, harmaa (esim. Kurun harmaa tai vastaava), pinta ja sivut lohkoitu, tiililadonta, alueen reunan yhden kiven juoksukivi
- Luonnonhiekkä, #0-8 mm, h=300 mm, kanootiranta
- Betonirakenteinen muuri
- Paasimuurikivi, 300x600x1000 mm, punainen
- Suuret luonnonkivet, Ø 600...1200 mm
- Rk12 Granittitreunakivi, näkymä h=120 mm
- Rk0 Granittitreunakivi, näkymä h=0 mm

ISTUTETTAVA KASVILLISUUS

- Istutettava lehtipuu, ks. taimiluettelo
- Kantavan kasvualueen raja
- Istutettava yksittäinen lehti- / havupensas
- Nurmikivi, kasvualueesta h=150 mm
- Pensasistutus, ks. taimiluettelo

VARUSTEET JA KALUSTEET

- Roska-astia CityScape, tilavuus 500 l, täyttöaukon lippä, päätylevyt sininen RAL 5022, mitat: 500x750x2000 mm, josta 1000 mm asennetaan maan alle, Molok Oy, kylkeen asennetaan Lehtovuori Viisto-tulokupuki
- Syväkeräysastia, MolokClassic 1,3 m3, 1 kpl, Molok Oy
- Syväkeräysastia, MolokClassic 3 m3, 2 kpl, Molok Oy
- Penkki selkä- ja käsinojilla Mmichte EMS356, jalat kierrätetty alumiini, istuin ja selkänoja Robinia-puu
- Kaareva x2 ja suora penkki x1, Mmichte Vera Solo, metallinen, väri: RAL7024
- Pöytäpenkki -ryhmä, Mmichte Tably TBW421 Suorakulmainen pöytä, jalat harmaat RAL7024, tasot ultramarin siniset RAL5002 ja perit Mmichte Vera Solo LSV211, jalat harmaat RAL7024, istuinosat ultramarin sininen RAL5002
- Runkokuittavat pyörätelmeet, Sydän pyöräteline Väri: punainen, NF3531M Lappset
- Infokyltti, levyn koko 620x720 mm, korkeus 1200 mm ja leveys 900 mm, J14712, Lappset
- Maanilla ja runkosuoja, puun juuristosuojaritilla 1500x1500x50 mm, Tihve Tno2 / juuristosuojaritilla 3000x1500x50 mm, Tihve Tno3, pultit rungosuojat Tihve Tno1, väri: RAL7024
- Uusi valaisinsäilytys
- Pelastusvälinepöytä

TAIMILUETTELO

Satama-aukion kasvit

| lyhenne | kasvilaji | taimikoko | taimiväli / määrä |
|----------------|----------------------------------------------------------|-----------|-------------------------------|
| PUUT | | | |
| Al in | SULKAHARMAALEPPÄ, I-VI Ainus incanae f. laciniata | rym 12-14 | piir. mukaan / 5 kpl |
| Be pe | RAUDUSKOVIU, I-VIII Betula Pendula | rym 14-16 | piir. mukaan / 10 kpl |
| So au | KOTIPIHLAJA I-VI Sorbus aucuparia | rym 12-14 | piir. mukaan / 3 kpl |
| PENSAAT | | | |
| Pi mu | KÄÄPIÖVUORIMÄNTY, I-VI Pinus mugo 'Pumilio' | 40-50 cm | piir. mukaan / 70 cm / 11 kpl |
| Ro ma | TORNIOAAKSONRUUSU, I-VII Rosa majalis 'Tornedal' | 30-50 cm | 100 cm / 1 kpl |
| Sa re | HÄNHENPAJU, I-VII Salix repens subsp. repens | 10-20 cm | 80 cm / 156 kpl |
| Sp ja | KEIJUANGERVO, I-VI Spiraea japonica 'Little Princess' | 30-40 cm | 60 cm / 428 kpl |
| Sp ja O' | LOISTOANGERVO, I-VI Spiraea japonica 'Odensala' | 30-40 cm | 60 cm / 186 kpl |

| Merkki | Muutos | Pvm | Huomio | Päätös |
|-------------------------------------------------------------|----------------------------|------------------------|--------|-------------------------------|
| Näkövinkki | Yhdyksuunnitelman lausunto | Pvm | § | Kaupunginvaltuuston päätös |
| KaupunginosaKylä | 1 | | | Piirustuksen sisältö |
| Kohde | | | | Mittakaava |
| RAUTAPUUSTO VENEKATAMA | | | | ASEMPIIRUSTUS LADONTADETAILJI |
| | | | | 1:200 |
| | | | | 1:50 |
| | | | | Piirustaja |
| SITOWISE | | ROVANIEMI | | |
| Pvm: 22.9.2023 | | Pvm: 22.9.2023 | | |
| Tekijä: O. Räsä, R. Traskelin-Muro, M. Bremer, H. Laukkanen | | Tark.: M. Vääräniemi | | |
| Koordinaattijärjestelmä: ETRS-GK26 | | Pituusmittaus: Korvaus | | |
| Korkeusjärjestelmä: N2000 | | Isäisyys: 8294A-272 | | |